

Bezdrátový komunikační systém: U-Wave
Strany 15 - 16



Propojovací kabely
Strany 17, 25 - 26



Rozhraní
Strany 18 - 23



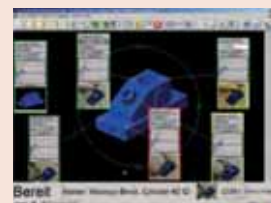
DP-1VR DIGIMATIC Mini-procesor
Strana 24



Timerbox a Toleranční panel
Strany 27 - 28



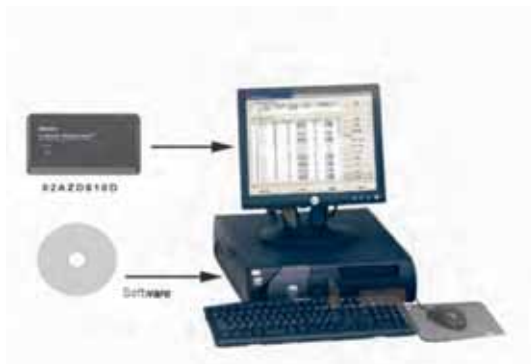
Quality Management Software: MeasurLink
Strana 29



Bezdrátový systém na měření dat: U-Wave

Série 02AZD

- Bezdrátový systém používaný k přenosu dat z měřicích přístrojů s "DIGIMATIC" výstupem do PC.
- Snadný export dat do Excelu nebo jiného aplikačního softwaru přes I/F (rozhraní).
- Odolné vůči vodě a oleji (IP67), dlouhá životnost baterie, potvrzení příjmu přenesených dat (LED indikace, bzučák) na vysíláči.



Technické parametry

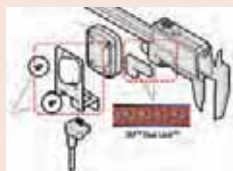
Kompatibilita OS	MS Windows XP, Windows 2000
Modulační metoda	DSSS (Direct Sequence Spread Spectrum)
Komunikační vzdálenost	cca 20 m při přímé viditelnosti
Komunikační rychlost	250 kbps
Komunikační frekvence	2.4 GHz (ISM: univerzální frekvenční pásmo)

Zvláštní příslušenství

Obj. č.	Popis	Cena €
0202189-00	Aplikační software : požadavky naměřených dat	40,00
02AZE200	Držák na vysíláč U-WAVE T: obsahuje nosnou základnu, upevňovací podložky, šrouby	18,50
937179T	Nožní spínač	38,00

Spotřební materiál

Obj. č.	Popis	Cena €
05SAA217D	Lithiová baterie CR 2032	4,80



02AZE200 : Držák pro posuvná měřítka, mikrometry a úchylkoměry.



Přijímač U-WAVE 02AZD810D



Vysíláč U-WAVE 02AZD880D

Vysíláč U-WAVE T

Obj. č.	Popis	Indikace přijetí dat	Cena €
02AZD730D	Model IP67	LED	150,00
02AZD880D	Standardní model	LED a bzučák	149,00

Přijímač U-WAVE R

Obj. č.	Popis	Cena €
02AZD810D	U-WAVE R + software	299,00

Bezdrátový systém na měření dat: U-Wave

Série 02AZD / 02AZE

- Propojovací kabely: Krátké kabely používané k připojení měřících přístrojů k jednotce U-WAVE T. Vhodný kabel (od A do G - 7 druhů) vyberte tak, aby vyhovoval Vašemu měřicímu přístroji.



Kabely s možností připojení nožního spínače

Obj. č.	Popis	Model	Cena €
02AZE140A	Vodě odolné provedení s tlačítkem DATA pro posuvná měřítka	A	122,00
02AZE140B	Vodě odolné provedení s tlačítkem DATA pro mikrometry, mikrometrické hlavice 350-XXX	B	122,00
02AZE140C	Provedení s tlačítkem DATA pro normalizovaná posuvná měřítka	C	115,00
02AZE140D	Ploché 10 pinové provedení pro úchylkoměry ID-F / ID-H	D	111,00
02AZE140E	Kulaté 6 pinové provedení pro mikrometry, mikrometrické hlavice	E	111,00
02AZE140F	Ploché, přímé provedení pro starší posuvná měřítka, úchylkoměry ID-C, výškoměry	F	111,00
02AZE140G	Ploché, přímé, vodě/prachu odolné provedení pro úchylkoměry ID-N / ID-B	G	111,00

Kabely bez možnosti připojení nožního spínače

Obj. č.	Popis	Model	Cena €
02AZD790A	Vodě odolné provedení s tlačítkem DATA pro posuvná měřítka	A	88,00
02AZD790B	Vodě odolné provedení s tlačítkem DATA pro mikrometry s IP ochranou, mikrometrické hlavice 350-XXX	B	88,00
02AZD790C	Provedení s tlačítkem DATA pro normalizovaná posuvná měřítka	C	83,00
02AZD790D	Ploché 10 pinové provedení pro úchylkoměry ID-F / ID-H	D	78,00
02AZD790E	Kulaté 6 pinové provedení pro mikrometry, mikrometrické hlavice	E	78,00
02AZD790F	Ploché, přímé provedení pro starší posuvná měřítka, úchylkoměry ID-C, výškoměry	F	78,00
02AZD790G	Ploché, přímé, vodě/prachu odolné provedení pro úchylkoměry ID-N/ID-B	G	83,00



02AZD790A



02ADZ790B



02AZD790C



02AZD790D



02AZD790E



02AZD790G



02AZD790F



Příklady: Posuvné měřítko Super s kabelem 02AZD790A



QuantuMike s kabelem 02AZD790B



Výškoměr Digimatic s kabelem 02AZD790F



DIGIMATIC úchylkoměr ID-H s kabelem 02AZD790D



ABS DIGIMATIC úchylkoměr ID-N s kabelem 02AZD790G



Quick mikrometr s kabelem 02AZD790E

Propojovací kabely USB

Série 06ADV

- Přímé připojení komunálních měřidel k USB rozhraní.
- Více-kanálový vstup pro měření hodnoty, např. do Microsoft Excelu.
- 7 různých druhů konektorů pro výstup dat z nejrůznějších měřicích zařízení.
- Software USB ITPAK pro jednoduchou tvorbu stránek v Excelu.
- Kompatibilní s MS Windows 2000/XP/Vista/7.

Technické parametry

Délka kabelu	2m
Vstup	USB (HID/VCP)
Max. připojitelných zařízení	Windows XP/2000: 108 zařízení (18 Hubů se 7 porty a 1 softwarovým Donglem)
	Windows Vista / 7 : 20 zařízení

Zvláštní příslušenství

Obj. č.	Popis	Cena €
06ADV384	Propojovací kabel USB pro připojení nožního spínače	93,00
06ADV386	Software USB-ITPAK s Donglem	210,00
937179T	Nožní spínač	38,00



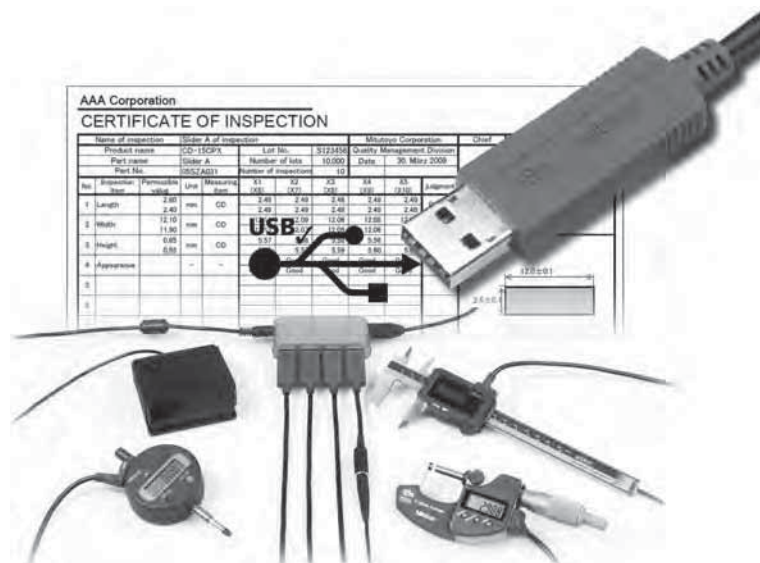
Propojení nožního spínače s USB



Příklad USB kabelu



Příklad komerčně dostupného USB-Hubu



Propojovací kabely USB

Obj. č.	Popis	Model	Cena €
06ADV380A	Vodě/prachu odolné provedení s tlačítkem DATA pro posuvná měřítka	A	105,00
06ADV380B	Vodě/prachu odolné provedení s tlačítkem DATA pro mikrometry, mikrometrické hlavice 350-2XX	B	105,00
06ADV380C	Provedení s tlačítkem DATA pro normalizovaná posuvná měřítka	C	93,00
06ADV380D	Ploché 10 pinové provedení pro úchylkomery ID-F / ID-H	D	93,00
06ADV380E	Kulaté 6 pinové provedení pro mikrometry, mikrometrické hlavice	E	93,00
06ADV380F	Jednoduché, přímé provedení pro starší posuvná měřítka, úchylkomery ID-C, výškomery	F	93,00
06ADV380G	Vodě/prachu odolné provedení pro úchylkomery ID-N/ID-B	G	93,00



06ADV380A



06ADV380B



06ADV380C



06ADV380D



06ADV380E



06ADV380F



06ADV380G

DIGIMATIC Interface

Série 264 - Interface / PC zařízení pro vstup dat

- Přímé přenesení měřených hodnot do PC za účelem jejich ukládání a zpracování, může být realizováno jednoduchým propojením mezi PC a měřicím přístrojem pomocí tohoto zařízení.
- Rozhraní USB a PS2 datového-převodníku umožňuje přímý vstup měřených hodnot do tabulky.



264-014-10
264-012-10
USB



264-005
PS2

QUERTY klávesnice

Obj. č.	Výstup dat	Hmotnost (včetně kabelu)	Cena €
264-005	PS/2 klávesnicový signál x 1 kanál	70 g	170,00
264-012-10	USB klávesnicový signál x 1 kanál	91 g	190,00

AZERTY klávesnice

Obj. č.	Výstup dat	Hmotnost (včetně kabelu)	Cena €
264-014-10	USB klávesnicový signál x 1 kanál	91 g	190,00

DMX-3T / FS2 USB

Série 011

Klávesnicové rozhraní

- DMX-3 T/FS2 USB je interface pro přenos měřených hodnot z měřicích zařízení s rozhraním "DIGIMATIC" do PC. Naměřené hodnoty jsou převedeny do kódů klávesnice, což umožňuje interakci s programem pracovat pomocí zadávání klávesnice bez ohledu na operační systém.
- USB a PS2 rozhraní datových převodů umožňují přímý vstup naměřených hodnot do tabulky.



011537



Zadní panel

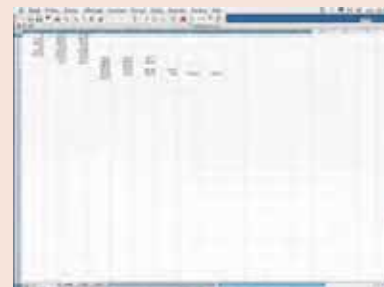
Obj. č.	Vstup dat	Výstup dat	Cena €
011537	3	USB	405,00

Technické parametry

Kompatibilita OS	MS Windows 95 (pro PS2) MS Windows 98, (pro USB) MS Windows 2000 MS Windows ME MS Windows XP / Vista / 7 Pocket PC 2002
Vstup dat	Digimatic x 1 kanál
Délka kabelu	0,9 m

Zvláštní příslušenství

Obj. č.	Popis	Cena €
937179T	Nožní spínač	38,00

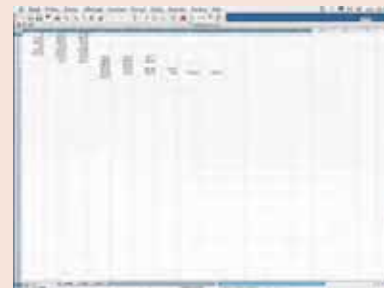


Technické parametry

Dodává se	Včetně klávesnicového kabelu PS2 pro připojení k PC, propojovacího kabelu USB pro připojení k PC
-----------	--

Zvláštní příslušenství

Obj. č.	Popis	Cena €
937179T	Nožní spínač	38,00



DIGIMATIC Přepínací panel

Série 011/939

Panel na přepínání měřicích míst umožňuje připojení až 5 měřidel s "DIGIMATIC" výstupem na jeden miniprocessor s "DIGIMATIC" rozhraním (např. DMX-1).



011235

939039

Obj. č.	Vstup dat	Výstup dat	Cena €
011235	5	Digimatic	335,00
939039	3	Digimatic	229,00

Přístroje pro sběr a přenos dat DIGIMATIC DL-1000 / DL-1000 M

Série 011

- DIGIMATIC DL-1000/1000 M jsou datalogery sloužící k uložení hodnot naměřených digitálním měřicím přístrojem a k pozdějšímu předání k dalšímu zpracování na PC.
- Měřicí přístroj se SPC kabelem propojí se vstupem přístroje DL-1000/1000 M. Naměřené hodnoty se převezmou pomocí tlačítka Data na přístroji DL-1000/1000 M nebo na měřidle.
- Při přenosu hodnot na PC se přístroj připojí na výstup dat pomocí interfacu měřidla na PC.
- Přenos hodnot z přístroje DL-1000/1000 M se provádí stisknutím tlačítka Data, nožního spínače na interfacu nebo příkazem příslušného softwaru. Při přenosu naměřených hodnot na interface měřidla se DL-1000/1000 M chová jako měřicí přístroj Mitutoyo Digimatic.
- Hodnoty se mohou předávat také přímo připojené tiskárně se sériovým rozhraním Digimatic.



011264 / 011264M

Obj. č.	Typ	Rozměry	Hmotnost g	Cena €
011264	DL-1000	120 x 60 x 26 mm	130	531,00
011264M	DL-1000 M	120 x 60 x 26 mm	130	605,00

Zvláštní příslušenství

Obj. č.	Popis	Cena €
936937	Propojovací kabel (1 m)	40,00
965014	Propojovací kabel (2 m)	53,00
526688D	Síťový adaptér	64,10
937179T	Nožní spínač	38,00

526688D a 937179T jsou pouze pro 011235

Technické parametry

Dodává se	1 x 9V lithiová baterie Kabel SPC: 10 polů na 10 polů (0,25m)
Paměť	DL-1000/1000 M: Do paměti dataloggeru lze uložit až 999 naměřených hodnot. DL-1000 M: Ovládá se vztahem ke zkouškám nebo ke znakům. Můžete načíst max. 100 znaků u 9 zkoušek. Pokud zvolíte méně znaků, máte k dispozici příslušně vyšší počet zkoušek. DL-1000 M automaticky na základě počtu znaků vypočítá, kolik zkoušek máte k dispozici. Když chcete např. měřit 10 znaků, můžete zvolit maximálně 99 zkoušek.
Formát dat	Veškerá data se načítají, resp. vydávají ve formátu, který je kompatibilní s formátem Mitutoyo Digimatic.
Připojení měřidel	DL-1000/1000 M může být pro výstup naměřených hodnot připojen na všechny typy interfaců, příp. tiskáren, které připouštějí připojení měřidel kompatibilních s Mitutoyo Digimatic.

Zvláštní příslušenství

Obj. č.	Popis	Cena €
936937	Propojovací kabel (1 m)	40,00
965014	Propojovací kabel (2 m)	53,00
06ADV380D	Propojovací kabel USB (2 m)	93,00

DMX-1

Série 011

- Příklad pro přenos hodnot DMX-1 je interface pro připojení jednoho měřidla s "DIGIMATIC" rozhraním k počítači s rozhraním RS-232 C.
- Příklad pracuje bez dalšího napájení. (Vodiče Handshake RTS a DTR jsou však pro napájení DMX-1 potřebné.) Přenos hodnot lze provádět pomocí nožního spínače, který je dostupný jako zvláštní příslušenství.

Obj. č.	Vstup dat	Výstup dat	Rozhraní propojovacího kabelu	Přenosová rychlost	Počet datových bitů	Počet stopbitů	Parita	Cena €
011216	1 x Digimatic	RS-232C	Pro seriový kabel D-SUB 9	9600	8	1	Žádná	71,00

DMX-1 USB

Série 011

DMX-1 USB je interface pro připojení jednoho měřidla s "DIGIMATIC" rozhraním k počítači s rozhraním USB. Příklad se hlásí na počítači jako virtuální RS-232C rozhraní.



011506

Obj. č.	Vstup dat	Výstup dat	Rozhraní propojovacího kabelu	Přenosová rychlost	Počet datových bitů	Počet stopbitů	Parita	Cena €
011506	1 x Digimatic	USB	Pro mini USB kabel, standardní 5-pinový	9600	8	1	Žádná	95,00

DMX-2 S

Série 011

- DMX-2 S je interface pro připojení dvou měřidel s "DIGIMATIC" rozhraním na počítač s rozhraním RS-232C. Příklad pracuje bez dalšího zdroje napájení (Vodiče Handshake RTS a DTR jsou však pro napájení potřebné).
- Přenos dat lze spouštět nožním spínačem, který se dodává jako zvláštní příslušenství.



011466

Obj. č.	Vstup dat	Výstup dat	Rozhraní propojovacího kabelu	Přenosová rychlost	Počet datových bitů	Počet stopbitů	Parita	Cena €
011466	2 x Digimatic	RS-232C	Pro seriový kabel D-SUB 25	9600	8	1	Žádná	310,00

Zvláštní příslušenství

Obj. č.	Popis	Cena €
011196	Propojovací kabel RS-232C DSub9-DSub9 (2 m)	13,00
937179T	Nožní spínač	38,00



011216

Technické parametry

Dodává se Včetně kabelu USB, softwarového ovladače

Zvláštní příslušenství

Obj. č.	Popis	Cena €
937179T	Nožní spínač	38,00

Zvláštní příslušenství

Obj. č.	Popis	Cena €
011197	Adaptér D-SUB25 - D-SUB9	13,00
937179T	Nožní spínač	38,00



Příklad použití s nožním spínačem (zvláštní příslušenství)

DMX-2 USB

Série 011

DMX-2 USB je interface pro připojení dvou měřidel s "DIGIMATIC" rozhraním na počítač s rozhraním USB. Přístroj se hlásí na počítači podle nastavení jako virtuální rozhraní RS-232C nebo jako klávesnice.



011443



Zadní panel

Obj. č.	Vstup dat	Výstup dat	Rozhraní propojovacího kabelu	Přenosová rychlost	Počet datových bitů	Počet stoppbitů	Parita	Cena €
011443	2 x Digimatic	USB, USB klávesnicový signál (přepínatelné na krabičce)	Pro mini USB kabel, standardní 5-pinové	9600	8	1	Žádná	310,00

Přístroj pro přenos dat MUX 2

Série 264 - MUX 2

- Digimatic přístroje pro přenos dat MUX se používají k měření koncentrace toku dat z několika přístrojů do jednoho toku jdoucího do specializovaného procesoru nebo PC pro shromažďování a zpracování dat.
- Dostupné jsou modely se 2, 4 nebo 8 vstupy.



264-000-106

Pouze pro VB

Obj. č.	Vstup dat	Výstup dat	Rozhraní propojovacího kabelu	Přenosová rychlost	Cena €
264-000-106*	2	RS-232C	9 pinové, provedení D	9600	205,00

DMX-3 USB

Série 011

DMX-3 je interface pro připojení tří měřicích přístrojů s výstupem "DIGIMATIC" k počítači přes RS-232 C nebo USB rozhraní. Jestliže je použit USB výstup, chová se zařízení jako virtuální RS-232 C rozhraní počítače. Napájení je prováděno pomocí síťového AC/DC adaptéru (standardní příslušenství).

Obj. č.	Vstup dat	Výstup dat	Rozhraní propojovacího kabelu	Přenosová rychlost	Počet datových bitů	Počet stoppbitů	Parita	Cena €
011505	3 x Digimatic	USB, RS-232C	Pro seriový kabel D-SUB 9 pro USB kabel, provedení B	1200/9600 (nastavitelné propojkou)	8	1	Žádná	380,00

Technické parametry

Dodává se Včetně kabelu USB, softwarového ovladače

Zvláštní příslušenství

Obj. č.	Popis	Cena €
937179T	Nožní spínač	38,00

Zvláštní příslušenství

Obj. č.	Popis	Cena €
011196	Propojovací kabel RS-232C DSub9-DSub9 (2 m)	13,00
937179T	Nožní spínač	38,00

Technické parametry

Dodává se Včetně kabelu USB, softwarového ovladače, AC/DC adaptéru (Obj.č. SOS06000)

Zvláštní příslušenství

Obj. č.	Popis	Cena €
011196	Propojovací kabel RS-232C DSub9-DSub9 (2 m)	13,00
937179T	Nožní spínač	38,00



011505

MUX-10F

Série 264

- Zařízení pro přenos naměřených hodnot, multiplexer MUX-10F, převádí příchozí naměřené hodnoty z DIGIMATIC rozhraní do formátu RS-232C a výstupů na externí zařízení, jako je PC.
- Lze připojit až čtyři měřicí přístroje s výstupním rozhraním DIGIMATIC.



264-002

Obj. č.	Vstup dat	Výstup dat	Rozhraní propojovacího kabelu	Přenosová rychlost	Počet datových bitů	Počet stopbitů	Parita	Cena €
264-002	4 Digimatic	Přes rozhraní RS-232C (D-SUB 9P konektory)	ASCII/IIIS	300, 600, 1200, 2400, 9600, 19200	8	1	Žádná	1 070,00

DMX-4/2

Série 011

- DMX-4-2 je interface pro připojení čtyř měřících přístrojů DIGIMATIC a dvou měřících přístrojů se sériovým rozhraním Multi RS-232C k počítači se sériovým rozhraním RS-232C.
- DMX-4-2 přitom přebírá následující úkoly:
 1. Přizpůsobení úrovně signálu měřidla požadavkům sériového rozhraní.
 2. Přeměna různých měřících signálů do jednotného formátu.
 3. Komunikace s měřidly a PC (výběr kanálu, atd.)



011319

Obj. č.	Vstup dat	Výstup dat	Rozhraní propojovacího kabelu	Přenosová rychlost	Počet datových bitů	Počet stopbitů	Parita	Cena €
011319	4 x Digimatic 2 x RS-232 C	RS-232C	Pro sériový kabel D-SUB 9	9600	8	1	Žádná	935,00

Přístroj pro přenos dat MUX 4

Série 264 - MUX 4

Pouze pro VB



264-000-269

Obj. č.	Vstup dat	Výstup dat	Rozhraní propojovacího kabelu	Přenosová rychlost	Cena €
264-000-269*	4	RS-232C	9-pinové, provedení D	4800	515,00

Technické parametry

Dodává se	Včetně síťového adaptéru
Metoda přenosu dat	Poloduplexní přenos
Rozměry (Š x H x V)	91,4 x 92,5 x 50,4 mm
Synchronizační metoda	Start-stop systém

Zvláštní příslušenství

Obj. č.	Popis	Cena €
011196	Propojovací kabel RS-232C DSub9-DSub9 (2 m)	13,00
937179T	Nožní spínač	38,00

Technické parametry

Dodává se	Včetně napájecího kabelu
-----------	--------------------------

Zvláštní příslušenství

Obj. č.	Popis	Cena €
011196	Propojovací kabel RS-232C DSub9-DSub9 (2 m)	13,00
011338	Kabel RS-232C pro DIGI DERM 1100/1200	76,50
011339	Kabel RS-232C pro KS counter	76,50
011340	Kabel RS-232C pro EF counter pro doteky Linear Gauge, laserové scanovací mikrometry, lineární výškoměr LH-600	76,50
011341	Kabel RS-232C pro úchylkomery s měřicími rameny série 209	76,50
011342	Kabel RS-232C pro standardní Opto RS-232C	110,00
011343	Kabel RS-232C pro váhu Sartorius /MC1/	76,50
011344	Kabel RS-232C pro váhu Mettler PM 3000	152,00
011345	Kabel RS-232C pro váhu Kern 510	76,50
011346	Kabel RS-232C pro Heidenhain VRZ/ND inkrementální counter	76,50
011387	Kabel RS-232C pro lineární výškoměr QM-Height	76,50
937179T	Nožní spínač	38,00

Zvláštní příslušenství

Obj. č.	Popis	Cena €
011196	Propojovací kabel RS-232C DSub9-DSub9 (2 m)	13,00
264-000-271	Nožní spínač	65,00

DMX-8 / DMX-8/2

Série 011

- DMX-8 a DMX-8/2 jsou interfacery pro připojení měřidel s výstupem DIGIMATIC na PC se vstupem RS-232 C.
- Napájení 220V - 240V 50 Hz.
- Pro úchylkoměry série 575 je k dispozici nezbytné napájení a tlačítko ABS pro nulový bod.



011190

Obj. č.	Typ	Vstup dat	Výstup dat	Rozhraní propojovacího kabelu	Přenosová rychlost	Počet datových bitů	Počet stoppbitů	Parita	Cena €
011190	DMX-8	8 x Digimatic	RS-232C	Pro seriový kabel D-SUB 9	9600	8	1	Žádná	880,00
011318	DMX-8/2	8 x Digimatic	RS-232C	Pro seriový kabel D-SUB 9	9600	8	1	Žádná	910,00

Přístroj pro přenos dat MUX 8

Série 264 - MUX 8

Pouze pro VB

Obj. č.	Vstup dat	Výstup dat	Rozhraní propojovacího kabelu	Přenosová rychlost	Cena €
264-000-270*	8	RS-232C	9-pinové, provedení D	4800	910,00



264-000-270

DMX-16 / DMX-16C

Série 011

- **DMX-16** má vlastní mikroprocesory pro zpracování měřených hodnot. Tím je umožněno načítání všech měřidel ve stejném okamžiku. Kromě toho dosáhneme zvýšení rychlosti práce.
- Pro úchylkoměry série 575 je k dispozici nezbytné napájení a tlačítko ABS pro nulový bod.



011255

Obj. č.	Typ	Vstup dat	Výstup dat	Rozhraní propojovacího kabelu	Přenosová rychlost	Počet datových bitů	Počet stoppbitů	Parita	Cena €
011191	DMX-16	16	RS-232C	Pro seriový kabel D-SUB 9	9600	8	1	Žádná	1 415,00
011255	DMX-16C	16	RS-232C	Pro seriový kabel D-SUB 9	9600	8	1	Žádná	2 030,00

Technické parametry

Dodává se Včetně napájecího kabelu

Zvláštní příslušenství

Obj. č.	Popis	Cena €
011196	Propojovací kabel RS-232C DSub9-DSub9 (2 m)	13,00
937179T	Nožní spínač	38,00

Zvláštní příslušenství

Obj. č.	Popis	Cena €
011196	Propojovací kabel RS-232C DSub9-DSub9 (2 m)	13,00
264-000-271	Nožní spínač	65,00

Technické parametry

Dodává se Včetně napájecího kabelu

Zvláštní příslušenství

Obj. č.	Popis	Cena €
011196	Propojovací kabel RS-232C DSub9-DSub9 (2 m)	13,00
937179T	Nožní spínač	38,00

DP-1VR DIGIMATIC mini-procesor

Série 264

- DP-1 VR Mitutoyo je tak kompaktní, že se Vám pohodlně vejde do dlaně. Přesto však můžete pomocí tohoto praktického přístroje vytisknout a statisticky zpracovat hodnoty, které jste naměřili posuvnými měřítky, třmenovými mikrometry a jinými malými měřicími přístroji, vybavenými výstupem DIGIMATIC.
- Termotiskárna, kterou pohodlně spustíte zmáčknutím jednoho tlačítka, pracuje rychle a nehlukně. Díky dobré kvalitě papíru jsou výtisky vhodné i pro dlouhodobější uschování.
- V případě potřeby lze pomocí kabelu RS-232 C pořízené hodnoty předat k dalšímu zpracování do počítače.
- Jednoduchá funkce tisku.
- Dobře čitelné velké znaky.
- Načítání měřených hodnot závislé na nastavení časovače (funkce hodin).
- Lze zaznamenat až 9.999 hodnot.



264-504-5D

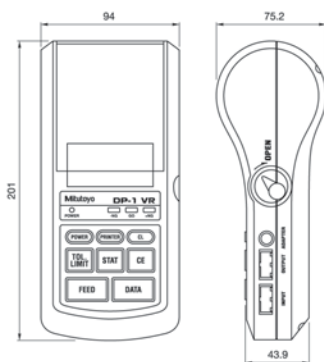


Příklad použití

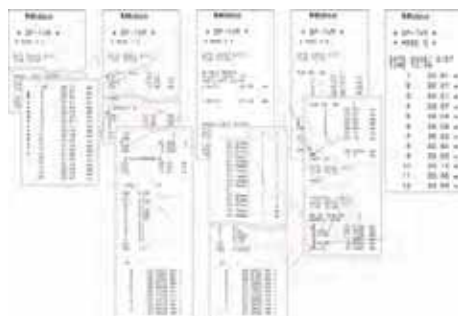
Obj. č.	Popis	Cena €
264-504-5D	DP-1VR	410,00
264-504-5E	DP-1VR (pouze UK)	410,00



Nožní spínač - 937179T



Rozměry v mm



Prospekt pro DP-1VR je k dostání na vyžádání.

Technické parametry

Typ tiskárny	Termotiskárna
Metoda tisku	384 bodů (8 bodů na mm)
Rychlost tisku	6,5 mm/s (při použití síťového adaptéru)
Zásoba papíru	48 m na roličky
Kapacita tisku	cca 6.500 řádků u velkých znaků, cca 12.000 řádků u malých znaků
Kapacita zpracování	Režim 1/2/3: 9.999 dat, Režim 0: 100.000 dat
Tisknuté údaje	Naměřené hodnoty, vyhodnocení dobrý/zmetek, počet hodnot, maximální/minimální hodnota, rozpětí, stř. hodnota, směrodatná odchylka, počet zmetků, procento zmetků, index způsobilosti procesu, rejstřík, histogram, D-křivka, regulační diagram, regulační karta Xd, meze zásahu, datum a čas
Výstup dat	Výstup naměřených hodnot (přes rozhraní RS-232C) nebo vyhodnocení dobrý/zmetek
Intervaly snímání	0,25 s; 1 s; 5 s; 30 s; 1 min; 30 min; 60 min (0,25 s - pouze statistické funkce)
Napájení	Síťový adaptér 6V, baterie: LR6 x 4 (alkalické), NiMH (nabíjecí, baterie nejsou v přístroji nabíjeny)

Standardní příslušenství

Obj. č.	Popis
09EAA069D	Papír do tiskárny (1 rolička)
09EAA119D	Síťový adaptér

Zvláštní příslušenství

Obj. č.	Popis	Cena €
09EAA084	Propojovací kabel RS-232 C 1 m (9-pinový) pro připojení DP-1 VR k PC	283,30
09EAA094	Propojovací kabel RS-232 C 1 m (25-pinový) pro připojení DP-1 VR ke counterům KS/KC/KL/KLL/KA pro lineární pravítka	288,40
937179T	Nožní spínač	38,00
965516	Kabel pro signalizaci dobrý/zmetek	82,40

Spotřební materiál

Obj. č.	Popis	Cena €
011037	4 baterie LR-6 (AA)	8,90
011348	Baterie Ni-MH	23,70
09EAA069D	Papír do tiskárny (1 rolička)	5,30
09EAA082-5	Papír do tiskárny (5 roliček)	23,00
09EAA119D	Síťový adaptér	60,80

Propojovací kabely DIGIMATIC

DIGIMATIC měřicí přístroje vyžadují k zahájení přenosu dat jedno z následujících:

1. Nožní spínač
2. Tlačítko DATA na zařízení (je-li součástí)
3. Požadavek na data z PC
4. Propojovací kabely s tlačítkem Data (je-li připojitelný k měřicímu zařízení)

Propojovací kabely

- Tyto kabely se používají k připojení měřicích zařízení Mitutoyo, které jsou vybaveny rozhraním DIGIMATIC.
- Mitutoyo DIGIMATIC rozhraní umožňuje nejen připojení řady přídatných zařízení, jako jsou tištěné, počítače, apod., ale také umožňuje připojení jednoho nebo více měřicích přístrojů s výstupem DIGIMATIC k počítači pomocí vysílače firmy Mitutoyo a RS-232C kabelu.

Obj. č. / Cena €		Používá se s měřicími přístroji	Výstupní konektory měřicích přístrojů	
1 m	2 m			
905338 26,00 €	905409 31,50 €	ABSOLUTE DIGIMATIC Úchylkoměry IDS/IDC (Série 543) ABSOLUTE DIGIMATIC Úchylkoměry IDU (Série 575) ABSOLUTE DIGIMATIC Tloušťkoměry (Série 547)	Přímý	
905689 27,50 €	905690 33,00 €	DIGIMATIC Dílenská posuvná měřítka (Série 552) ABSOLUTE DIGIMATIC Posuvná měřítka (Série 500, kromě modelů s IP65/66/67) ABSOLUTE DIGIMATIC Posuvná měřítka (Série 550, 551, 573)	Zahnutý dozadu	
905691 27,50 €	905692 33,00 €	DIGIMATIC Výškoměry a orýsovací přístroje (Série 192, 570) ABSOLUTE DIGIMATIC Hloubkoměry (Série 547) Přenosné tvrdoměry (Série 811)	Pravý	
905693 27,50 €	905694 33,00 €	ABSOLUTE DIGIMATIC Dutinoměry (Série 511) ABSOLUTE DIGIMATIC Hloubkoměry (Série 571, kromě modelů s IP65/66/67) ABSOLUTE DIGIMATIC Linear Scale (Série 572, kromě modelů IP65/66/67) ABSOLUTE DIGIMATIC Vestavné mikrometrické hlavice (Série 164)	Levý	
959149 35,00 €	959150 40,00 €		S tlačítkem data	
05CZA662 69,00 €	05CZA663 78,00 €	DIGIMATIC Třmenové mikrometry s IP65 (Série 293, 331, 340, 342, 695) DIGIMATIC Přesné třídoutkové dutinoměry HOLTEST (Série 468)	S tlačítkem DATA a šroubky	
05CZA624 66,00 €	05CZA625 75,00 €	IP65/66/67 ABSOLUTE DIGIMATIC Tloušťkoměry (Série 547) IP65/66/67 ABSOLUTE DIGIMATIC Posuvná měřítka (Série 500, 550, 551, 573) IP65/66/67 ABSOLUTE DIGIMATIC Linear Scale (Série 572) IP65/66/67 ABSOLUTE DIGIMATIC Hloubkoměry (Série 571)		
937387 43,50 €	965013 53,00 €	ABSOLUTE DIGIMATIC Quick třmenové mikrometry (Série 227, 293) DIGIMATIC Třmenové mikrometry (Série 293, 314, 317, 323, 324, 326, 331, 340, 342, 343, 369, 389, 395, 406, 422) DIGIMATIC Vestavné mikrometrické hlavice (Série 164, 350) DIGIMATIC Standardní třmenové mikrometry (Série 121) DIGIMATIC Hloubkoměry (Série 329) DIGIMATIC Přesné dvoudotekové mikrometrické odpichy (Série 345) DIGIMATIC Přesné dvoudotekové mikrometrické odpichy (Série 337, 339) ABSOLUTE DIGIMATIC BOREMATIC (Série 568) Mikrometrické výškoměry Heightmaster (Série 515) Tvrdoměry Wizhard (Série 810) Tvrdoměry Micro Vickers HM/HV (Série 810)	6 pinový	
936937 40,00 €	965014 53,00 €	ABSOLUTE DIGIMATIC Úchylkoměry ID-F/ID-H (Série 543) Přenosné přístroje na měření povrchu Drsnoměry SJ-210/301/401/402 (Série 178) Měřicí projektoři PJ-Série (Série 303) Měřicí projektoři PH-Série (Série 172) Mikrometrické výškoměry CERA Heightmaster (Série 515) Lineární výškoměry a výškoměry QM-Série (Série 518) Linear Gauge Country (Série 542) LSM-6000 Country pro laserové scanovací mikrometry (Série 544) Laserové scanovací mikrometry LSM-9506 DIGIMATIC Multi-jednotky (Série 572) Tvrdoměry MVK-H (Série 810) DIGIMATIC Port pro Linear-Scale Country	Stejně konektory na obou koncích	
21EAA194 48,00 €	21EAA190 58,00 €	ABSOLUTE DIGIMATIC Úchylkoměry ID-N/ID-B (Série 543)		
21EAA210 134,40 €	21EAA211 162,40 €	ABSOLUTE DIGIMATIC Úchylkoměry ID-N/ID-B (Série 543) s terminálem pro nulování		

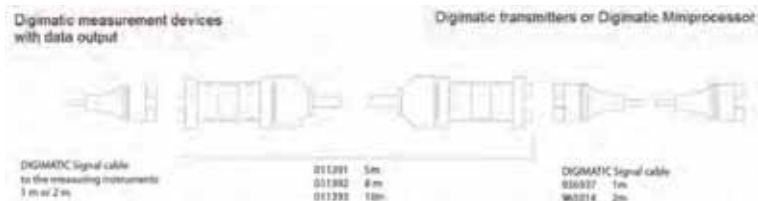
Prodlužovací kabely DIGIMATIC

Série 011 / 936

- Kabely pro zvětšení pracovní vzdálenosti mezi měřícím přístrojem a multiplexerem.



011393



Obj. č.	Délka	Cena €
011391	5 m	108,00
011392	8 m	125,00
011393	10 m	136,50

Plochý prodlužovací kabel

Obj. č.	Délka	Cena €
936937-05*	5 m	75,00



936937-05



Zvláštní příslušenství

Obj. č.	Popis	Cena €
936937	Propojovací kabel (1 m)	40,00
965014	Propojovací kabel (2 m)	53,00

DIGIMATIC Zobrazovací jednotky (viz Linear gauges - Série 542)

Série 542

Pro přístroje vybavené SPC DIGIMATIC výstupem:

- Lineární pravítka
- Úchylkoměry
- Posuvná měřítka
- atd...



542-007D



542-072D



542-016

Toleranční panel

Série 011

- S bezpečnostním vyhodnocováním.
- Jednoduché připojení k měřicím přístrojům s výstupem "DIGIMATIC".
- Jednoduché vyobrazení vyhodnocení tolerance dobrý/zmetek pro měřicí přístroje s "DIGIMATIC" výstupem.
- Napájení pomocí síťového AC adaptéru (standardní příslušenství) nebo 2 bateriemi LR6.
- Nastavení tolerancí pro měřicí přístroje.



011516



Obj. č.	Cena €
011516	155,00

Technické parametry

Dodává se s napájecím adaptérem (Obj. č. SOS06000)

Zvláštní příslušenství

Obj. č.	Popis	Cena €
011037	4 baterie LR-6 (AA)	8,90

Timerbox

Série 011

Časově ovládaný přenos hodnot výsledků měření

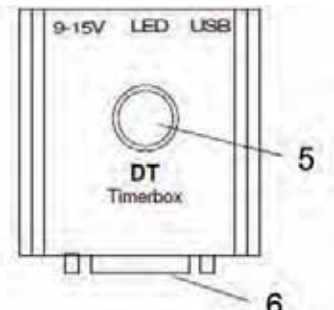
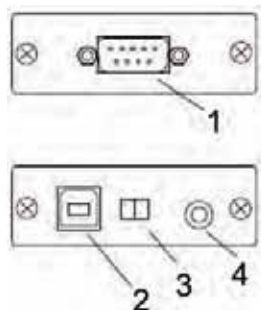
- Připojení Timerboxu do konektoru nožního spínače Mitutoyo rozhraní, umožňuje spustit přenos hodnot založený na časovém intervalu.
- Metoda připojení do USB portu (pro nastavení času) : USB konektor Timerboxu (provedení B-plug) se připojí do USB konektoru PC (A- plug).
- Metoda připojení do konektoru rozhraní nožního spínače: 3.5 mm TRS konektor (mono) v rozhraní nožního spínače.
- Zachová původní software pro všechny aplikace.
- USB, bezdrátově a multiplexerem.
- Tlačítko Start/Stop a tlačítko ZAP/VYP.



011540



Příklad použití s jiným DMX přenosem dat



- 1 - Konektor pro připojení kabelu
- 2 - USB konektor
- 3 - LED dioda
- 4 - Konektor pro připojení napájení
- 5 - DT (tlačítko Menu, tlačítko Start/Stop)
- 6 - Konektor pro připojení nožního spínače

Obj. č.	Cena €
011540	280,00

Technické parametry

Rozměry	55 x 31 x 58 mm
Časový interval	1s./±100h
Časová tolerance	±8s./24h
Hmotnost	84 g
Napájení	Síťový adaptér 10 V, 120mA nebo přes USB port
Dodává se	Včetně : <ul style="list-style-type: none">- Propojovacího kabelu USB (0,8 m)- Síťového adaptéru- Kabelu TTB1 pro nožní spínač (0,52 m)



Příklad použití se vstupem nástroje přes USB

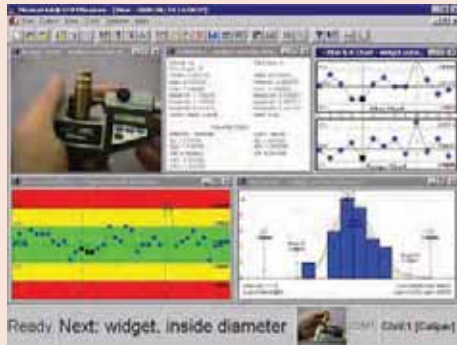
Measurlink ®

Total Quality Management systém

- Podporuje a spojuje veškeré digitální měřicí přístroje Mitutoyo počínaje ručními měřidly až po souřadnicové měřicí stroje.
- Lze začlenit měřená data z analogových měřidel.
- Kompatibilní také s řadou měřicích přístrojů jiných výrobců.
- Indikace skutečného času měřicí situace, neomezená evidence, správa, vyhodnocování, protokolování, dokumentování a zpětné sledování naměřených hodnot.
- Propojení měřicích přístrojů do sítě, a to jak uvnitř vlastní firmy, tak i s dodavateli a zákazníky.
- Komfortní ovládání, příjemné pro uživatele.

Dostupné aplikace Measurlinku

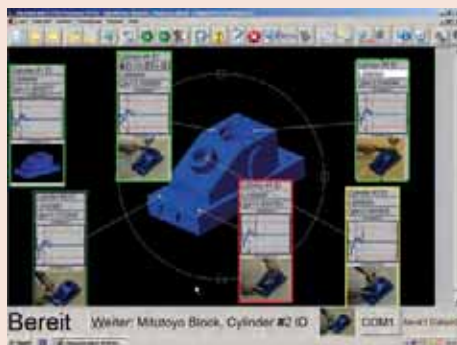
- SPC Real-Time nebo STATMeasure
- SPC Process Manager
- SPC Process Analyser
- Gauge R&R
- Gauge Measurement Management
- SPC Real-Time Plus nebo STATMeasure Plus



Real-Time a STATMeasure



Process Manager



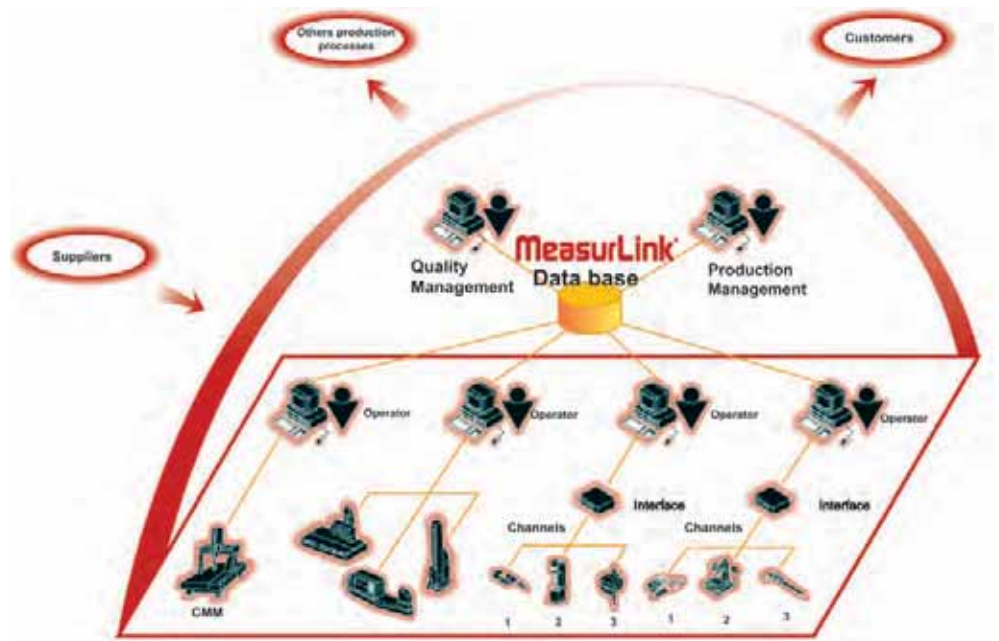
Real-Time Plus a STATMeasure Plus



Process Analyser



Prospekt Measurlinku je dostupný na vyžádání.



Obj. č.
Measurlink